

Réunion mardi 20 juin 2023(3/3)

## Professeurs-documentalistes Bassin Lyon Nord

**Présentes** : BATAIL Nathalie, BROCHARD Sophie, BRUGNEAUX Jeanne, DELOLMO Céline, de MISSOLZ Bénédicte, ES-SASSINajah, FARGEIX Cécile, FROMONT Anne-Claire, GALLERANDCarine, GLASS Valérie, MEZERETTE Frédérique, PALLUAULT Alice, PARNIERE Katia, PUIER Sylvie, ROMEASValérie, TREUILNathalie, VANDENABEELE Laure

**Excusées** : DUFFAUT-ESNAULT Maéva

**Absente** : TREUIL Nathalie et Céline DELOLMO

### Ordre du jour :

- Visite du lycée Charles Mérieux (matin)
- Actualité de la profession (matin)/point APDEN
- Répartition du travail : pad/séance clés en main/questions à se poser etc.
- Bilan et perspective
- Coups de cœur [Babelio](#)

### *Visite du lycée du docteur Charles Mérieux et échanges avec Charlotte la Rocca*

**Charlotte La Rocca** est arrivée au lycée Mérieux pour plusieurs raisons :

- [Gros travail à la Duchère](#)
- Travail sur un [LÉA](#) avec l'Ifé
- Travail sur un livret national d'aménagement des espaces dans les collèges et lycées
- [BEA](#)

Comment travailler dans les CDI avec les différents publics et les élèves ? Quel projet d'établissement ?

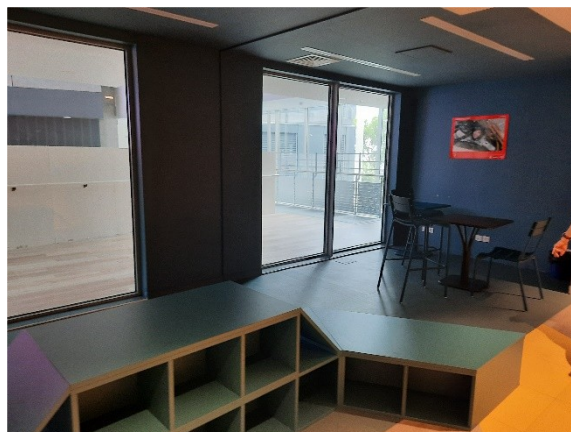
Il faut être ingénieux. Quand ce projet d'établissement s'est monté, le lycée devait ouvrir en 2020. Il s'agit d'un lycée avec recrutement sur profil axé particulièrement sur les aménagements des espaces le bien-être des élèves ET des enseignants. Le numérique et le travail par projets est également un axe fort, qui fera également partie du projet d'établissement, actuellement en cours de rédaction. Le lycée est toujours en partenariat avec l'Ifé, pour l'an prochain, le projet est d'éclater les cours en fin d'année prochaine mais aussi de faire des conseils de classe différemment. L'idée d'appartenance est également très importante.

[Le lycée](#) : actuellement, il y a 570 élèves, à terme il y en aura 750, pour 45 enseignants. L'espace est très contraint. Il était question d'avoir du postbac mais pour l'instant pas de nouvelles. Le lycée accueille des élèves de lycée général et une classe technologique (STI2D).

Ampère, Saxe et Récamier entrent en restructuration actuellement, mais depuis 25ans il n'y avait pas eu de nouveaux lycées, et nous avons eu de nombreux écueils. C'est la rectrice précédente qui a décidé d'associer la DRANE.

### Le lieu :

Ils ont tout cassé et ils avaient certaines contraintes. Normalement le lycée est sensé s'autoréguler thermiquement, sauf que dans les faits, les entreprises sont assez incompetentes. Le sol a été travaillé pour être isophonique. Le Centre De Ressources (CDR) est tout le temps ouvert. Les élèves sont inscrits et en autonomie. On a des caisses avec des ordinateurs portables, tous les ordinateurs sont portables il n'y a aucune salle avec des PC. Ils sont tous reliés au wifi. Beaucoup d'autorégulation dans l'établissement. Tout est prévu pour que tout soit modulable dans l'établissement...sauf les



*Un des nombreux espaces de respiration*

tables numériques, ces tables permettent de projeter le contenu. C'est très pratique pour le travail en groupes. Les plaques isolantes permettent d'accueillir plusieurs groupes. Tout le lycée est traité comme ça et c'est une vraie réussite ! Les cabines isophoniques ont été faites sur mesure par l'architecte alors que ce système existe en série, du coup cela n'a pas une qualité professionnelle. Tous les vidéoprojecteurs sont connectables avec les téléphones via une application. Je n'ai pas eu la main sur les réaménagements, du coup le mobilier, sur-mesure n'est pas du tout adapté à la mise en rayon de livres ! A partir de septembre, accès au wifi de l'établissement via le login habituel. On utilise beaucoup [la Digitale](#) sur les portables.

*[Rappel de Valérie Roméas : c'est le traitement qui est fait des informations collectées qui fait qu'on est dans les clous ou pas niveau RGPD, pas l'outil !]*

*Table numérique*

On n'utilise pas Google avec les élèves. On a une politique commune de communication : avec les familles et les élèves c'est l'ENT. Entre professeurs c'est Tchap et le Webmail. On a plusieurs salons sur Tchap.

Cette année, gros travail sur l'organisation d'une COP avec les professeurs d'HG, de SVT et de sciences physiques.



*MediaLab*

Sur le fonds documentaire : quand je suis arrivée, il n'y avait rien, j'ai eu une subvention de 10000€ (forfaitaire pour les nouveaux CDI) pour acheter ce que je voulais, c'est très peu en fait.

La région a sous-traité la cantine à Sodexo et Onet pour le ménage, cela génère d'énormes frais de fonctionnement pour le lycée du coup puisque par exemple l'achat du café est pris sur fonds propres, l'entretien des frigos et hottes est également pris sur fonds propres.

Comme on n'a pas d'argent on n'a pas de périodiques. L'expérience de la Duchère montre que les élèves ne lisent plus du tout le papier.

Pour le projet d'établissement, l'idée c'est d'avoir des heures dédiées aux heures projet et qui seraient incluses dans les heures de service.

Le CDR accueille une ludothèque dans un coin un peu cosy, un MediaLab et une salle de visioconférence avec du matériel professionnel. D'ailleurs, toutes nos réunions sont retransmises en visio.

Concernant le travail autour du bien-être : il y a des WC partout, pas de sonnerie, un point d'eau dans chaque classe et auquel les élèves peuvent accéder pour remplir leur gourde.



*Coin cosy accueillant la ludothèque*

Chaque classe a sa salle, il y a un lavabo dans chaque salle, les élèves ont le droit de boire pendant le cours. Chaque salle de classe a une salle collaborative adjacente. Seules classes salles de TP sont spécifiques. Il y a exclusion de l'élève uniquement en cas de danger. On accepte les retards. Chaque élève avec son badge a accès à SA salle de classe et à la salle adjacente (même quand un cours s'y déroule). Il nous manque un vrai amphithéâtre...

Différentes salles d'interaction sont accessibles pour les élèves sur demande. Plusieurs espaces de respiration sont disséminés à différents niveaux.

Poste à profil : Lettre de motivation + CV + entretien (10min de présentation + 20min de questions)

Ici, il n'y a que des profs recrutés sur profil (sauf le cas d'une collègue ayant eu une mesure de carte scolaire et qui d'ailleurs a du mal à s'adapter), ça change aussi la donne. Pour la participation au CA, il y a obligation de faire une rotation tous les 2 ans.

*Point APDEN et questions vives :*

Concernant la mise en place du pacte, l'Apden a rédigé un courrier à l'institution :

<https://www.apden.org/Remarques-sur-le-projet-de-remuneration-Pacte.html>

Nouveauté : possibilité d'adhérer en ligne via Hello-asso :

<https://www.helloasso.com/associations/apden-lyon/adhesions/adhesion-annuelle>

**Le pacte** : d'ici 10 jours, les chefs d'établissement doivent faire remonter les pactes signés. En LP, possibilité de prendre 1 seule brique quand on est professeur-documentaliste, CPE ou DDF

Visiblement, à plusieurs collègues le pacte a été vendu comme une rémunération sur des missions déjà effectuées

### *Les Coups de cœur 2022-2023*

Ils sont rassemblés sur une liste [Babelio](#) (login non nécessaire)

Concernant Pix, Sylvie Pupier a porté à notre attention 2 livrets scolaires utiles pour remettre du collectif dans ce type d'apprentissage très individuel :



Niveau romans de petite taille, la collection [Court toujours](#) fonctionne bien et propose des auteurs de qualité.

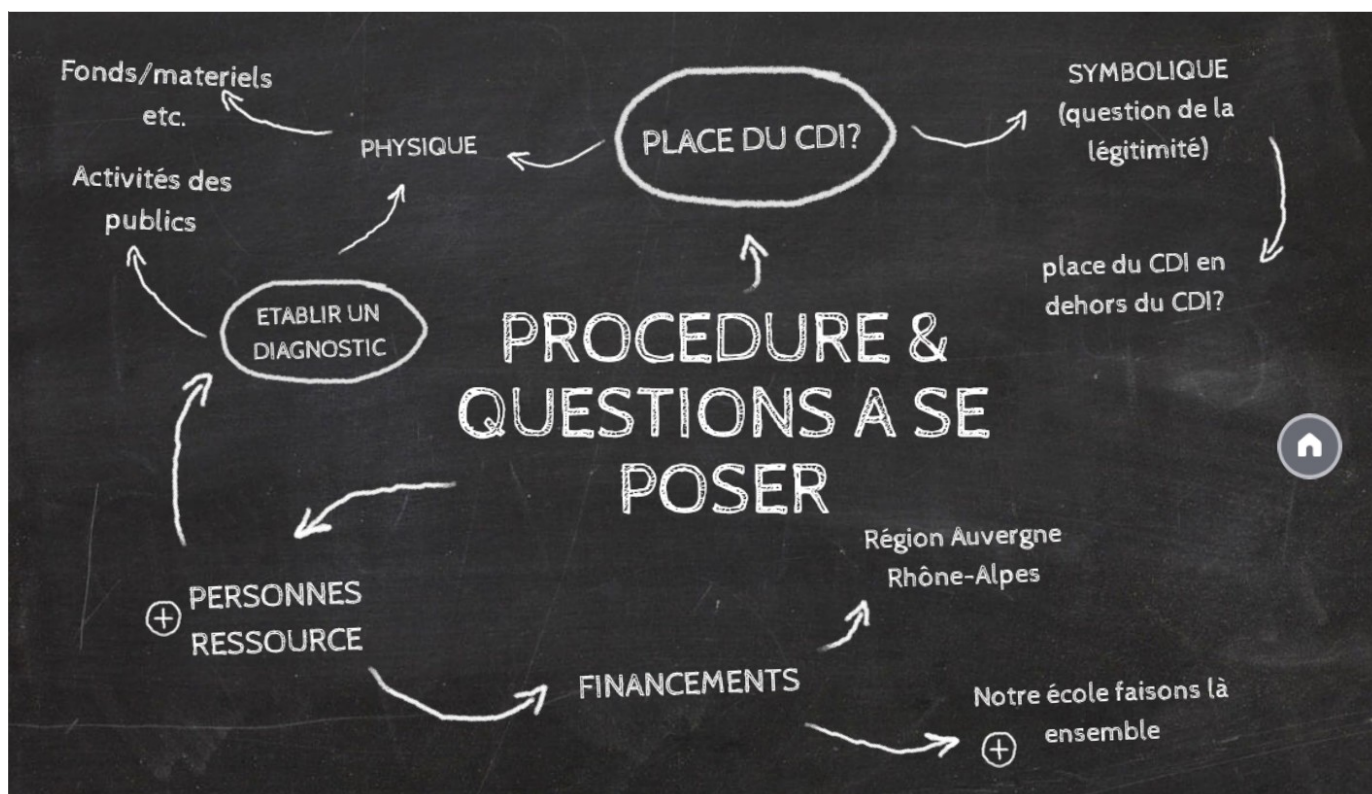
### **Informations en vrac :**

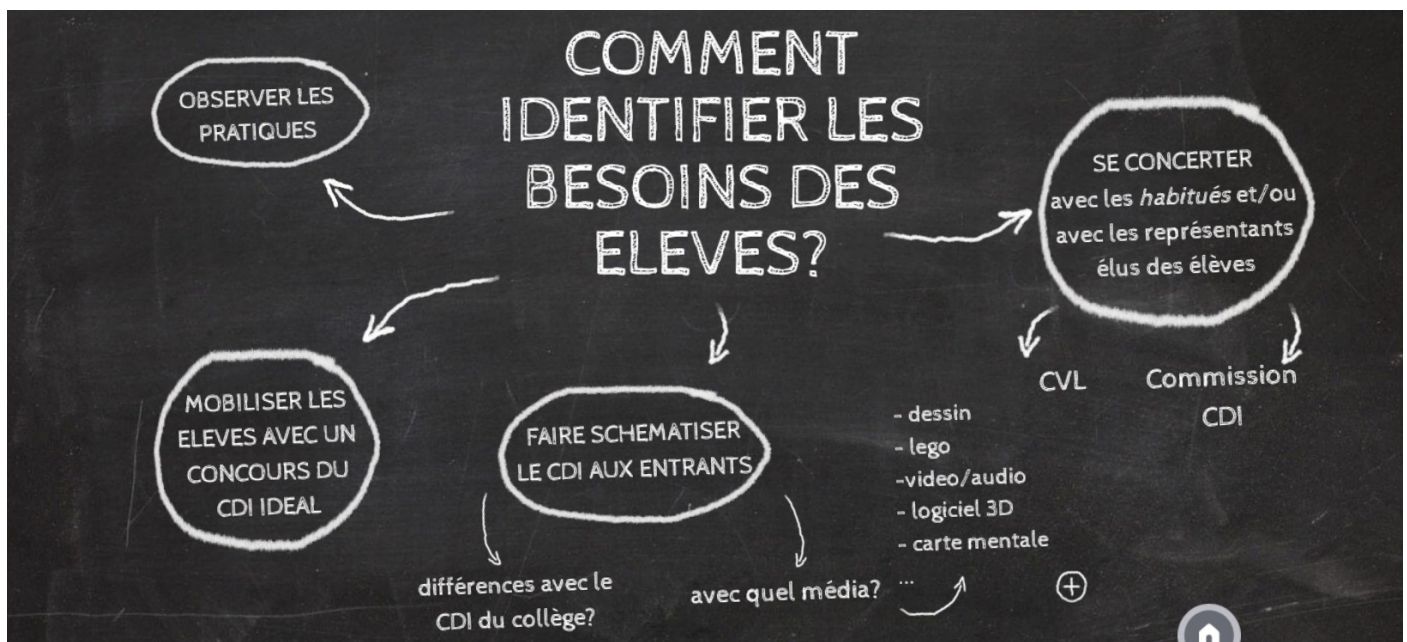
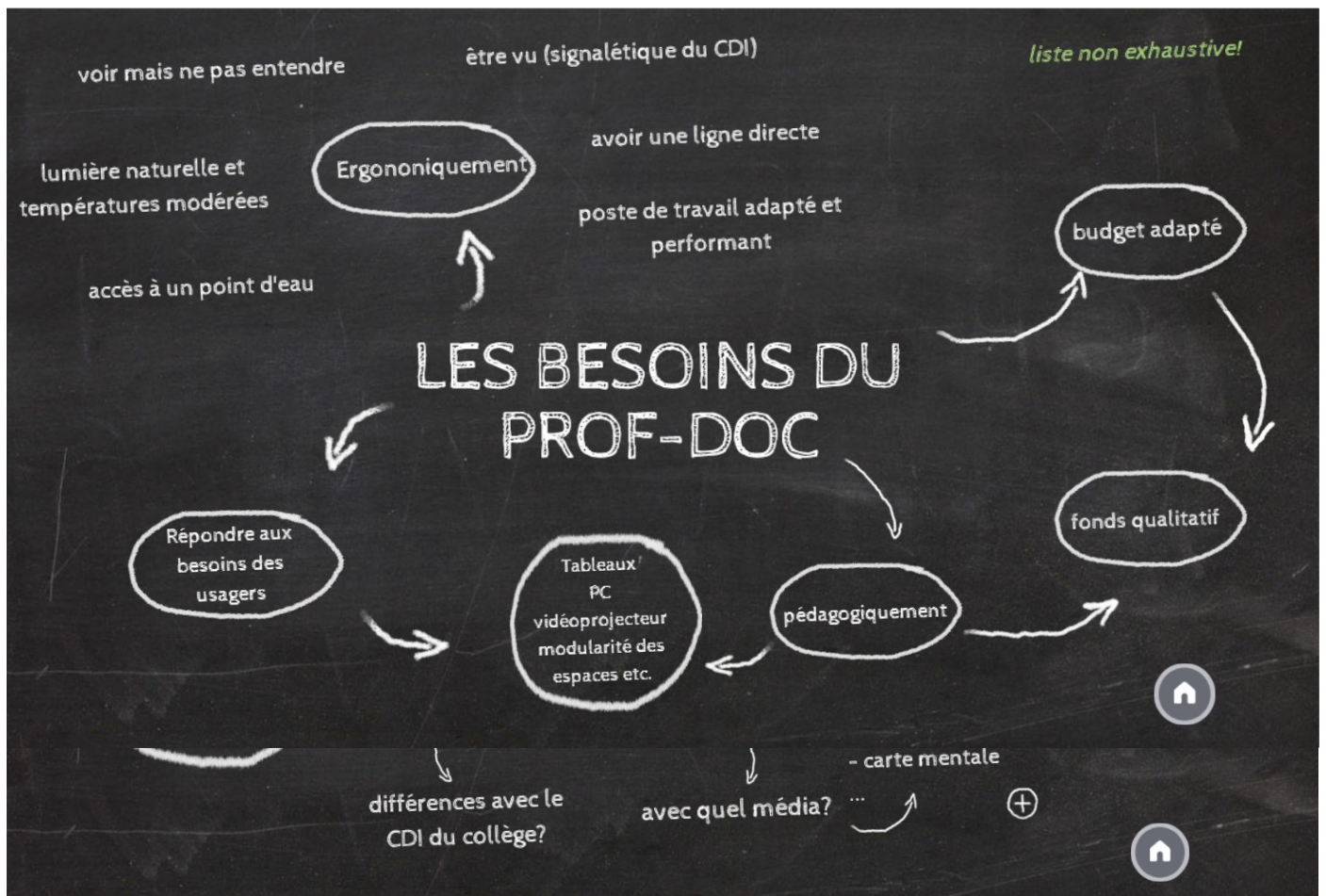
- Avec les crédits Pass Culture restants, il est possible de souscrire à un abonnement à la [plateforme Cyrano](#), consacrée au théâtre.
- Pour les auteurs non référencés dans Adage, il faut passer par le CNL, par contre, les frais de déplacement ne pourront pas être inclus dedans

Travail réalisé :

Cartes mentales ayant comme point de départ les valeurs que chacune souhaite donner à son réaménagement et les idées qui en découlent

Elles ont été mises au propre à posteriori sur un [Genially](#) dont voici les captures d'écran cliquables :





**Bilan et perspectives :**

Il est très appréciable de pouvoir découvrir des CDI différents et des pratiques différentes. Ce groupe de bassin se prolonge également pour certaines d'entre nous sur la formation [les ressources documentaires : gestion](#).

organisation, médiatisation et médiation proposé dans le cadre de l'E AFC et qui se poursuivra l'an prochain, d'où la volonté de poursuivre sur cette thématique.

Continuité du thème :

- 1<sup>er</sup> journée, **lundi 13 novembre 2023 au lycée Magenta** (Villeurbanne) thématique : restructuration architecturale, Anne-Claire FROMONT va essayer de contacter l'architecte qui s'est occupé de son lycée
- 2<sup>ème</sup> journée, **mardi 5 mars à la cité scolaire du parc Chabrière**(Oullins) thématique : quel bilan d'un CDI récent (- de 5 ans) et visite de la Médiathèque d'Oullins
- 3<sup>ème</sup> journée **jeudi 20 juin du lycée la Mâche**(Lyon 8) thématique CDI + bâtiments restructurés et/ou en cours de restructuration.

*Compte-rendu rédigé par Nathalie BATAIL*